

仙台駅

2階ステンドグラス前
入場無料

仙台フィルハーモニー管弦楽団

杜の都コンサート



仙台フィルハーモニー管弦楽団

1973年創立。仙台市青年文化センターでの定期演奏会(年間9回18公演)をはじめ、東日本エリアを中心に各地で年間120公演に及ぶ演奏活動を展開している。仙台国際音楽コンクールでのホストオーケストラとしての貢献などが目覚ましい。2010年に公益財団法人へ移行。11年3月の大震災により数ヶ月にわたり演奏活動のほとんどが中止となったが、「音楽の力による復興センター」と協力して、音楽を被災者のものに届けながら絆を紡ぐ活動を展開し続けている。13年3月には国際交流基金の依頼によりロシアで被災地の代表として演奏し、世界から寄せられた支援への感謝と復興に向かう被災地を音楽の力で支え続ける楽団の姿を伝え、その大役を果たした。

5月8日(金) 18:00~19:00

[北欧の歌心]

ニルセン 歌劇「仮面舞踏会」序曲
シベリウス 「バラード」「行進曲風」～カレリア組曲
グリーグ 歌曲「春」「君を愛す」
シベリウス ロマンズ 八長調
シベリウス 春の歌
シベリウス フィンランディア



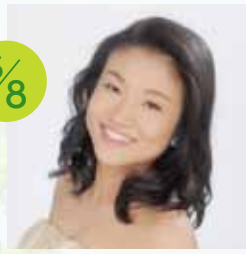
指揮:新田ユリ

国立音楽大学卒業後桐朋学園大学ディプロマコース指揮科に進む。指揮を尾高忠明、小澤征爾、秋山和慶、小松一彦各氏に師事。1990年第40回プザンソン国際青年指揮者コンクールファイナリスト。1991年東京国際音楽コンクール指揮部門第2位。2000年10月～2001年10月、文化庁芸術家在外研修員としてフィンランドに派遣され、音楽監督オスモ・ヴァンスカ氏のもとラハティ交響楽団で研修。これまでにクオピオ交響楽団、ミツケリ市管弦楽団、ヨエンスー市管弦楽団、フィンランド海軍吹奏楽団、フィンランド国防軍吹奏楽団、ラ・テンペスタ、クリスチャンサン交響楽団などフィンランドをはじめ北欧諸国へ客演を続けている。日本シベリウス協会会長、愛知室内オーケストラ常任指揮者。

5月9日(土) 16:00~17:00

[SUOMIの響き]

シベリウス 庭園の噴水～ペレアスとメリザンド
シベリウス ヴァイオリン協奏曲～第2、3楽章
シベリウス 交響曲第2番～第1、3、4楽章



千石史子(ソプラノ)

宮城県第三女子高等学校を経て、宮城学院女子大学音楽科声楽専攻卒業。高校在学中、姉妹校であるシベリウス高校(ヘルシンキ)との交流事業を通じてフィンランドを訪問、以来フィンランド音楽や北欧歌曲に傾倒し取り組む。2009年メゾソプラノ駒ヶ嶺ゆかり氏と共に、日本とフィンランドの修好90年を記念して北欧と日本の作品を取り上げる「北欧の森in仙台」の演奏会シリーズをスタートし5年連続で企画/出演、2013年に完遂した。マリア・ホロパイネン氏に北欧歌曲を師事。日本シベリウス協会会員。

5月10日(日) 16:00~17:00

[北欧の物語]

グリーグ プレリュード～ホルベアの時代より
グリーグ ペールギュント
花嫁の略奪とイングリッドの嘆き～山の魔王の宮殿にて～オーゼの死～朝～アラビアの踊り～
アニトラの踊り～ソルヴェーグの歌～ペールギュントの帰郷～ソルヴェーグの子守唄



西本幸弘(ヴァイオリン)

東京藝術大学卒業後、英国王立北音楽院(RNCM)より奨学金を受け留学し、首席で米賞付ディプロマ取得。同音楽院よりthe John Barbirolli/Laurence Turner Memorial Prizeを含め数々の褒賞を受賞。イギリスにて、NISHIMOTO TRIO、イゾラニ・カルテットを結成し、ウィグモアホール(ロンドン)など著名なホールで演奏。レスター国際音楽祭(イギリス)、ハイドン国際音楽祭(イギリス)、イギリス国営放送(BBC3)、オーストラリア国営放送(ABC)などにも出演。2012年10月より、仙台フィルハーモニー管弦楽団コンサートマスターに就任。

音楽監督:池辺晋一郎 主催:公益財団法人 東日本鉄道文化財団 後援:東日本旅客鉄道株式会社 お問い合わせ:東日本鉄道文化財団 Tel:03-5334-0623 <http://www.ejrcf.or.jp>
*諸事情により、出演者・曲目等が変更になる場合がございます。また、ご来場者が多数の場合、入場規制させていただきます。ご了承ください。今後の公演情報は随時、公益財団法人 東日本鉄道文化財団のホームページに更新いたしますので参照ください。<http://www.ejrcf.or.jp/concert/index.html>

東日本鉄道文化財団では作曲家の池辺晋一郎氏を音楽監督としてお迎えし、2006年より年に2回、春と秋に上野駅「上野の森コンサート」、仙台駅「杜の都コンサート」を実施しております。「日々多くの人が行き交う駅を舞台に、誰もが気軽に音楽を鑑賞できるコンサート」を合言葉に、クラ

シック音楽を中心にしながらも、ジャンルを超えて様々な音楽をお楽しみいただいております。開催回数はこれまで「上野の森コンサート」46回、「杜の都コンサート」56回を数えております。いつもの駅でひとときのコンサート、どうぞお気軽にお立ち寄りください。